



АДМИНИСТРАЦИЯ КРАСНОГОРСКОГО ГОРОДСКОГО ПОСЕЛЕНИЯ
ЕМАНЖЕЛИНСКИЙ МУНИЦИПАЛЬНЫЙ РАЙОН
ЧЕЛЯБИНСКАЯ ОБЛАСТЬ

ПОСТАНОВЛЕНИЕ

15.02.2023 № 28

Красногорское городское поселение

Об установлении публичного сервитута

Руководствуясь статьей 23, подпунктом 1 статьи 39.37 Земельного кодекса Российской Федерации, статьей 3.6 Федерального закона от 25.10.2001 г. №137-ФЗ «О введении в действие земельного кодекса Российской Федерации», а также на основании поступившего ходатайства об установлении публичного сервитута от 03.12.2022 г. Открытого акционерного общества «Межрегиональная распределительная сетевая компания» (далее ОАО «МРСК Урала») являющегося субъектом естественных монополий, учитывая отсутствие заявлений иных правообладателей земельных участков в период публикации сообщения о возможном установлении публичного сервитута, руководствуясь статьей 15 Федерального закона от 06.10.2003г. № 131-ФЗ «Об общих принципах организации местного самоуправления в Российской Федерации», администрация Красногорского городского поселения

ПОСТАНОВЛЯЕТ:

1. Установить публичный сервитут для использования земельных участков с кадастровыми номерами 74:07:0000000:3262 (Челябинская область, р-н Еткульский, ОАО "Красногорское"), 74:07:0000000:6 (Челябинская область, р-н. Еткульский); 4:28:0000000:50 (Челябинская область, р-н Еманжелинский, рп Красногорский); 74:28:0301001:555 (Челябинская область, р-н Еткульский, п. Красногорский, г. Еманжелинска, ПС 110/35/6 кв "Красногорска."); 74:00:0000000:707 (Челябинская область, р-н Еманжелинский, Красногорское городское поселение. Красногорский комбикормовый завод. Цех по производству комбикормов №3. Подводящая ВЛ-10кВ от ПС "Красногорская"); 74:28:0000000:2550 (Челябинская обл., р-н Еманжелинский, пос. Красногорский, ул. Северная, №28) в пользу ОАО «МРСК Урала» (ИНН 6671163413, ОГРН 1056604000970, юридический адрес: 620026, Российская Федерация, Свердловская область, город Екатеринбург, ул. Мамина-Сибиряка, 140), в целях размещения объекта электросетевого хозяйства «Воздушная линия 35 кВ Красногорска - Каратабан (Литеры 14Л1, 14Л2)» (далее - публичный сервитут), площадью 76268 (семьдесят шесть тысяч двести шестьдесят восемь) квадратных метра, на срок 49 (сорок девять) лет.

2. Утвердить границы публичного сервитута, общей площадью 76268 (семьдесят шесть тысяч двести шестьдесят восемь) квадратных метра, согласно прилагаемому описанию местоположения границ (Приложение 1).

3. Срок, в течение которого использование земельных участков (их частей), указанных в схеме границ, и (или) расположенных на них объектов недвижимого имущества в соответствии с их разрешенным использованием будет невозможно или существенно затруднено, в связи с осуществлением публичного сервитута: 49 лет (сорок девять) лет.

4. Порядок установления зон с особыми условиями использования территорий и содержание ограничений прав на земельные участки в границах таких зон определен Правилами установления охранных зон объектов электросетевого хозяйства и особых условий использования земельных участков, расположенных в границах таких зон, утвержденными Постановлением Правительства РФ от 24 февраля 2009 г. N 160 «О порядке установления охранных зон объектов электросетевого хозяйства и особых условий использования земельных участков, расположенных в границах таких зон».

5. Плата за публичный сервитут не устанавливается (пункт 4 статьи 3.6 Федерального закона «О введении в действие Земельного кодекса Российской Федерации» от 25.10.2001 г. № 137-ФЗ).

6. ОАО «МРСК Урала»:

1) по окончанию работ привести земельные участки с кадастровыми номерами: 74:07:0000000:3262, 74:07:0000000:6, 74:28:0000000:50, 74:28:0301001:555, 74:00:0000000:707, 74:28:0000000:2550 в состояние пригодное для их использования в соответствии с видом разрешенного использования, снести инженерное сооружение, размещенное на основании публичного сервитута, в срок, предусмотренный пунктом 8 статьи 39.50 Земельного кодекса Российской Федерации;

2) заключить с лицами, указанными в пункте 2 статьи 39.47 Земельного кодекса Российской Федерации, соглашения об осуществлении публичного сервитута.

7. Администрации Красногорского городского поселения обеспечить выполнение мероприятий, необходимых для установления публичного сервитута, в соответствии с пунктом 7 статьи 39.43 Земельного кодекса Российской Федерации.

8. Публичный сервитут считается установленным со дня внесения сведений о нем в Единый государственный реестр недвижимости.

9. Контроль за исполнением постановления возлагаю на заместителя главы Красногорского городского поселения Асташову О.Н.

Глава Красногорского
городского поселения



К.Ю. Самохвалов

ОПИСАНИЕ МЕСТОПОЛОЖЕНИЯ ГРАНИЦ

Публичный сервитут для размещения объекта электросетевого хозяйства "Воздушная линия 35 кВ Красногорска - Каратабан" (Литеры 14Л1, 14Л2)

(наименование объекта, местоположение границ которого описано (далее - объект))

Раздел 1

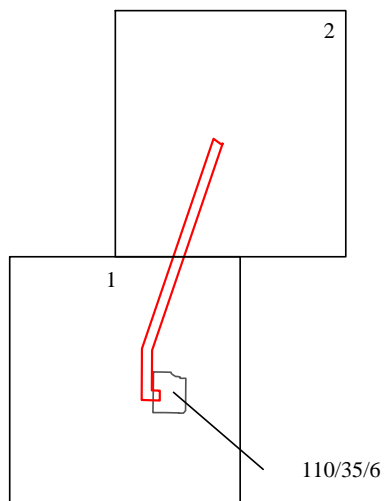
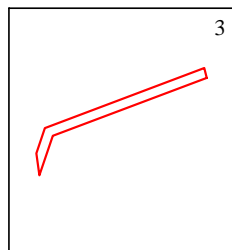
Сведения об объекте

Сведения об объекте		
№ п/п	Характеристики объекта	Описание характеристик
1	2	3
1	Местоположение объекта	Челябинская область, Еманжелинский район
2	Площадь объекта +/- величина погрешности определения площади (Р+/- Дельта Р)	76268 кв.м ± 63 кв.м
3	Иные характеристики объекта	Публичный сервитут для размещения объекта электросетевого хозяйства "Воздушная линия 35 кВ Красногорска - Каратабан" (Литеры 14Л1, 14Л2) на срок 49 лет. Открытое акционерное общество «Межрегиональная распределительная сетевая компания Урала», ИНН 6671163413, ОГРН 1056604000970, почтовый адрес: 620026, г. Екатеринбург, ул. Мамина - Сибиряка, д. 140 (филиал ОАО «МРСК Урала» - «Челябэнерго», адрес: 454091, Челябинская область, г. Челябинск, пл. Революции,5), электронная почта: delo@rosseti-ural.ru

Раздел 2

Сведения о местоположении границ объекта					
1. Система координат <u>МСК-74, зона 2</u>					
2. Сведения о характерных точках границ объекта					
Обозначение характерных точек границ	Координаты, м		Метод определения координат характерной точки	Средняя квадратическая погрешность положения характерной точки (M_t), м	Описание обозначения точки на местности (при наличии)
	X	Y			
1	2	3	4	5	6
Зона(1)	-	-	-	-	-
1	544791.20	2313018.16	Метод спутниковых геодезических измерений (определений)	0.10	-
2	544792.85	2312946.20	Метод спутниковых геодезических измерений (определений)	0.10	-
3	544996.93	2312947.97	Метод спутниковых геодезических измерений (определений)	0.10	-
4	545829.49	2313231.93	Метод спутниковых геодезических измерений (определений)	0.10	-
5	545808.62	2313259.46	Метод спутниковых геодезических измерений (определений)	0.10	-
6	545810.16	2313267.73	Метод спутниковых геодезических измерений (определений)	0.10	-
7	544990.09	2312988.13	Метод спутниковых геодезических измерений (определений)	0.10	-
8	544831.85	2312986.52	Метод спутниковых геодезических измерений (определений)	0.10	-
9	544830.74	2313018.75	Метод спутниковых геодезических измерений (определений)	0.10	-
1	544791.20	2313018.16	Метод спутниковых геодезических измерений (определений)	0.10	-
Зона(2)	-	-	-	-	-
10	548326.98	2314083.76	Метод спутниковых геодезических измерений (определений)	0.10	-
11	548427.47	2314118.04	Метод спутниковых геодезических измерений (определений)	0.10	-
12	548665.29	2314750.38	Метод спутниковых геодезических измерений (определений)	0.10	-
13	548626.33	2314760.44	Метод спутниковых геодезических измерений (определений)	0.10	-
14	548396.58	2314149.55	Метод спутниковых геодезических измерений (определений)	0.10	-
15	548240.31	2314096.27	Метод спутниковых геодезических измерений (определений)	0.10	-
10	548326.98	2314083.76	Метод спутниковых геодезических измерений (определений)	0.10	-
3. Сведения о характерных точках части (частей) границы объекта					
Обозначение характерных точек части границы	Координаты, м		Метод определения координат характерной точки	Средняя квадратическая погрешность положения характерной точки (M_t), м	Описание обозначения точки на местности (при наличии)
	X	Y			
1	2	3	4	5	6
-	-	-	-	-	-

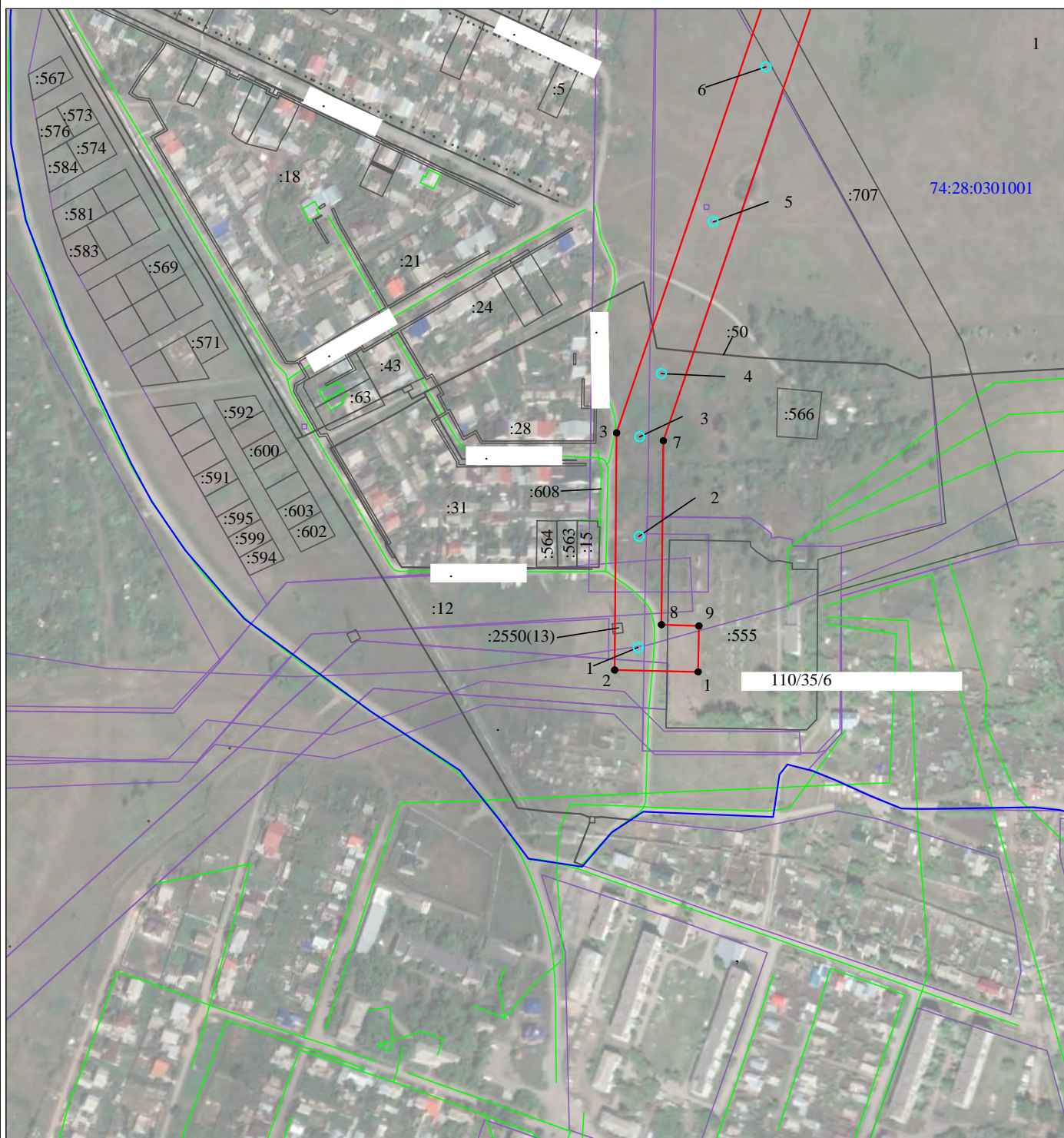
Схема расположения границ публичного сервитута объекта



1:30000

- 1 -
-
-
-
-
-
-
- 74:07:0202118:34 -
- 34 -
- 74:07:0202118 -
- 1 • -

Схема расположения границ публичного сервитута объекта



1:5000

- 1 -
- -
- -
- -
- -
- -
- 74:07:0202118:34 -
- 34 -
- 74:07:0202118 -
- 1 • -

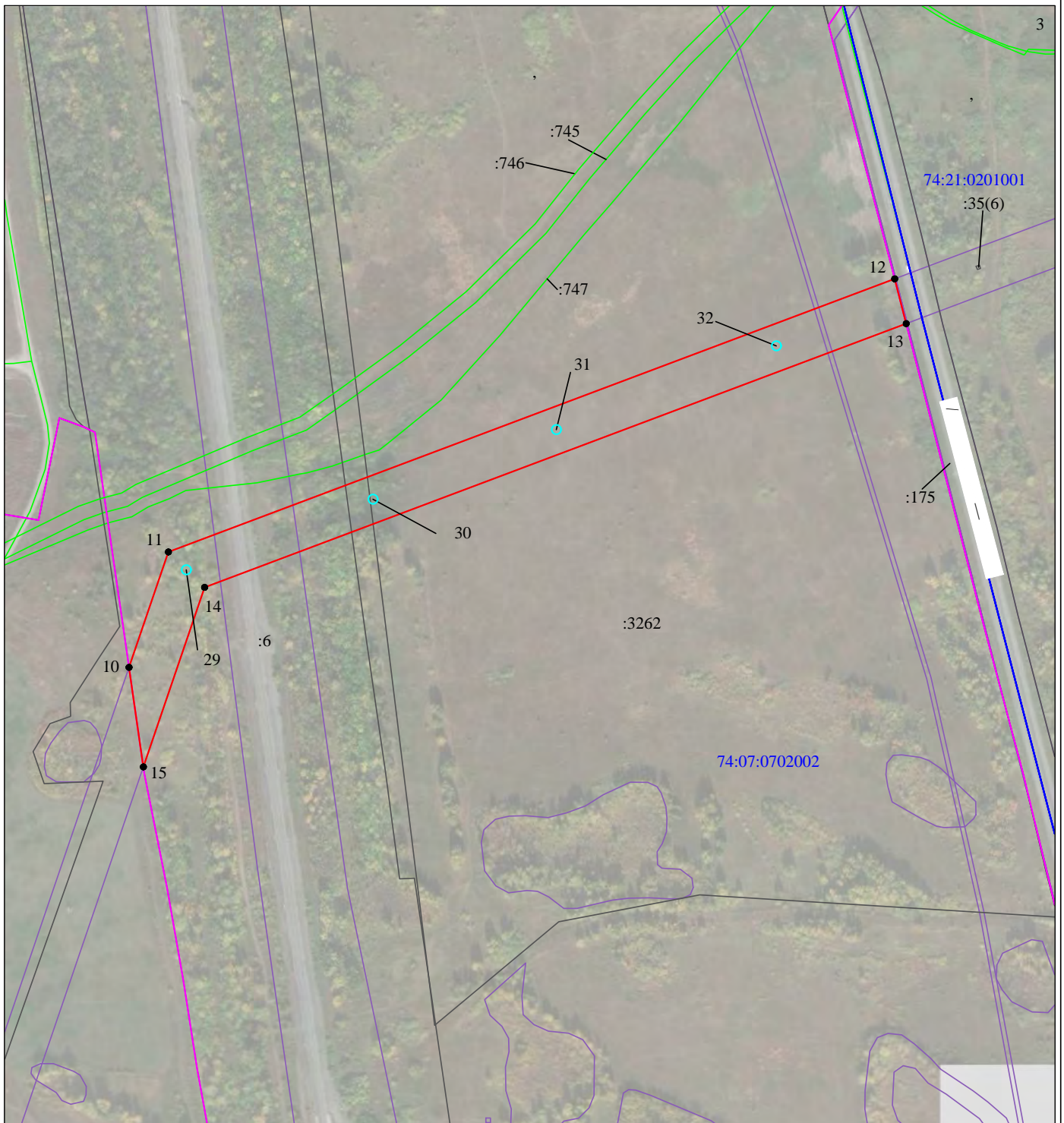
Схема расположения границ публичного сервитута объекта









1:5000

- 1 -
- 2 -
- 3 -
- 4 -
- 5 -
- 6 -
- 74:07:0202118:34 -
- 74:07:0202118 -
- 1 • -

Схема расположения границ публичного сервитута объекта



1:5000

- | | |
|---|---|
| 1 | - |
|  | - |
|  | - |
|  | - |
|  | - |
|  | - |
|  | - |
| 74:07:0202118:34 | - |
| 34 | - |
| 74:07:0202118 | - |
| 1 ● | - |