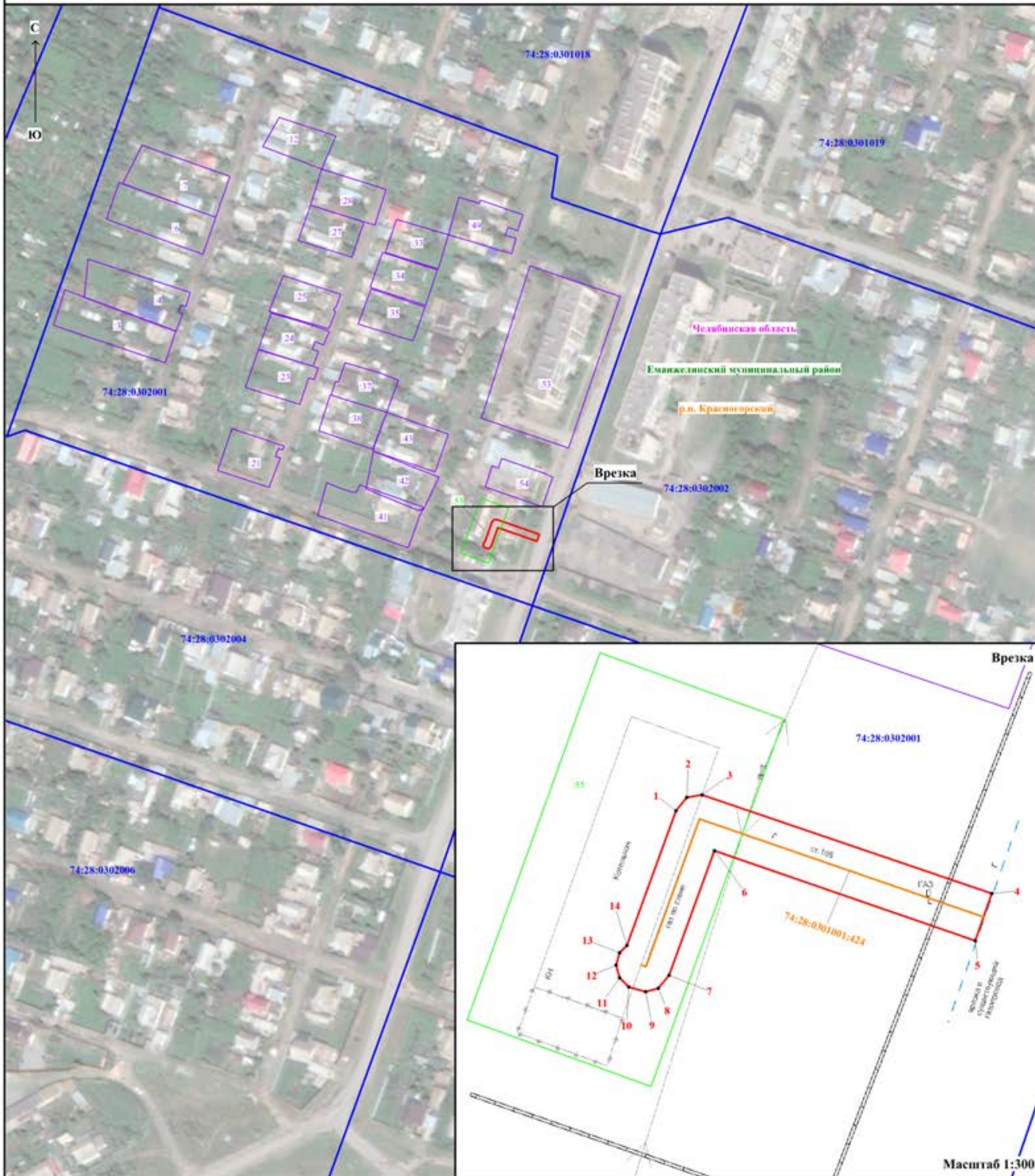


Схема расположения границ публичного сервитута



Масштаб 1:2000

Используемые условные знаки и обозначения:

- Челябинская область - наименование субъекта РФ
- Еманжелинский муниципальный район - наименование муниципального образования
- р.п. Красногорский - наименование населенного пункта
- 74:28:0302001 - граница и номер кадастрового квартала по сведениям ЕГРН
- 100 - номер и граница земельного участка по сведениям ЕГРН
- 300 - номер и граница земельного участка, в отношении которого испрашивается публичный сервитут
- - проектная граница публичного сервитута
- 1 - характеристическая точка проектной границы публичного сервитута
- - линейный объект системы газоснабжения по сведениям ЕГРН