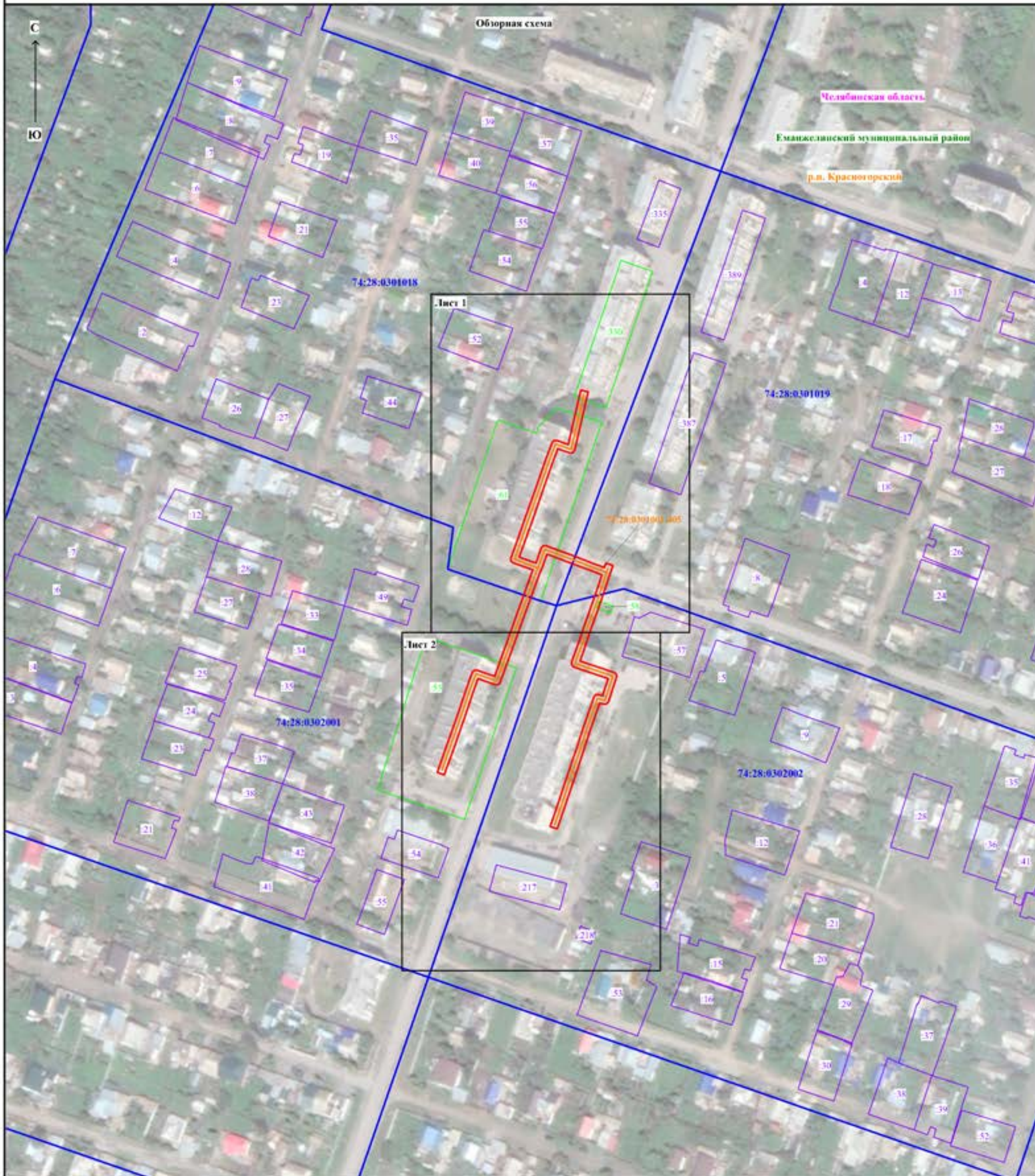


## Схема расположения границ публичного сервитута



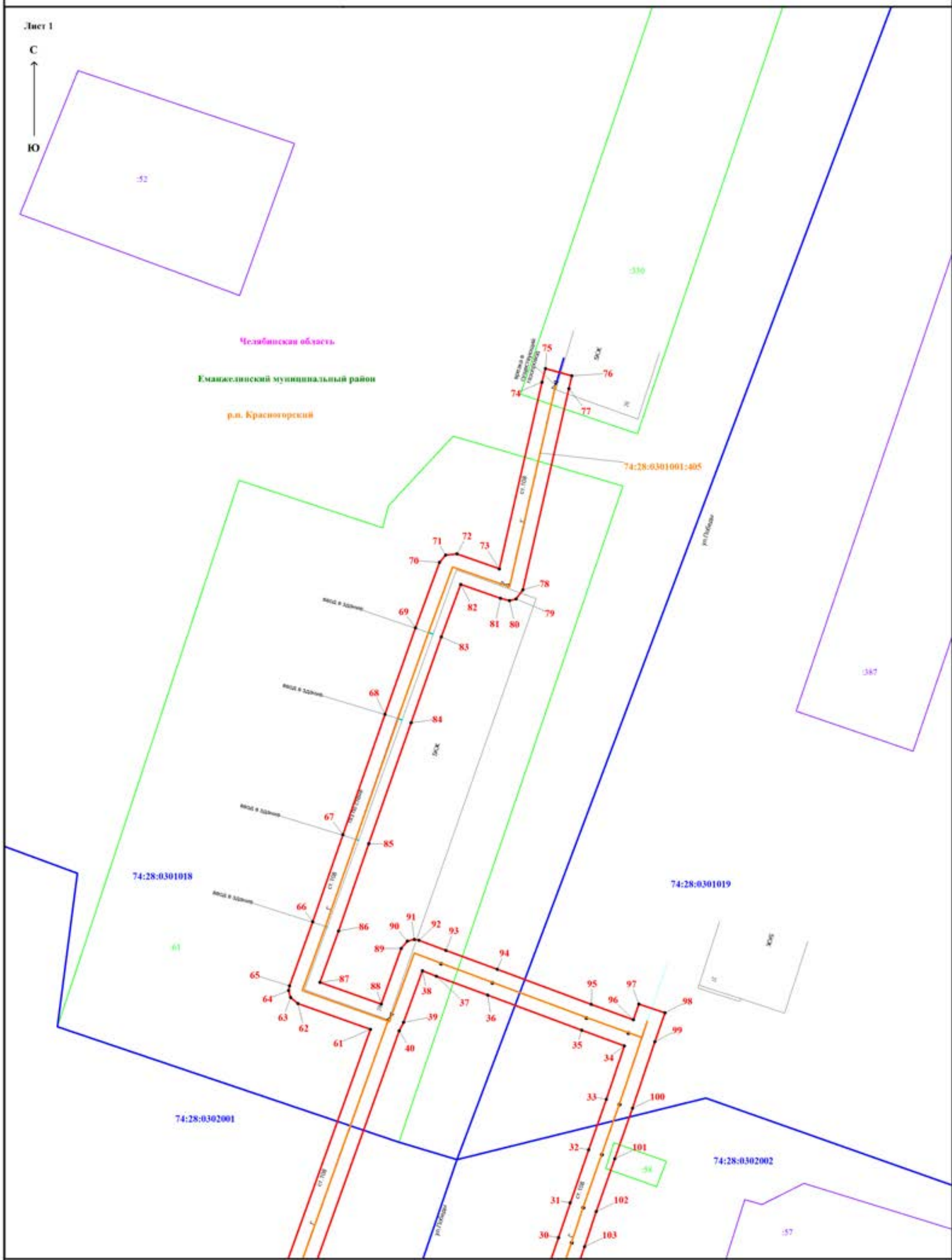
Масштаб 1:2000

**Используемые условные знаки и обозначения:**

- Челябинская область - наименование субъекта РФ
- Еманжелинский муниципальный район - наименование муниципального образования
- п.п. Красногорский - наименование населенного пункта
- 74:28:0302001 - граница и номер кадастрового квартала по сведениям ЕГРН
- 100 - номер и граница земельного участка по сведениям ЕГРН
- 100 - номер и граница земельного участка, в отношении которого испрашивается публичный сервитут
- - проектная граница публичного сервитута
- - характерная точка проектной границы публичного сервитута
- - линейный объект системы газоснабжения по сведениям ЕГРН



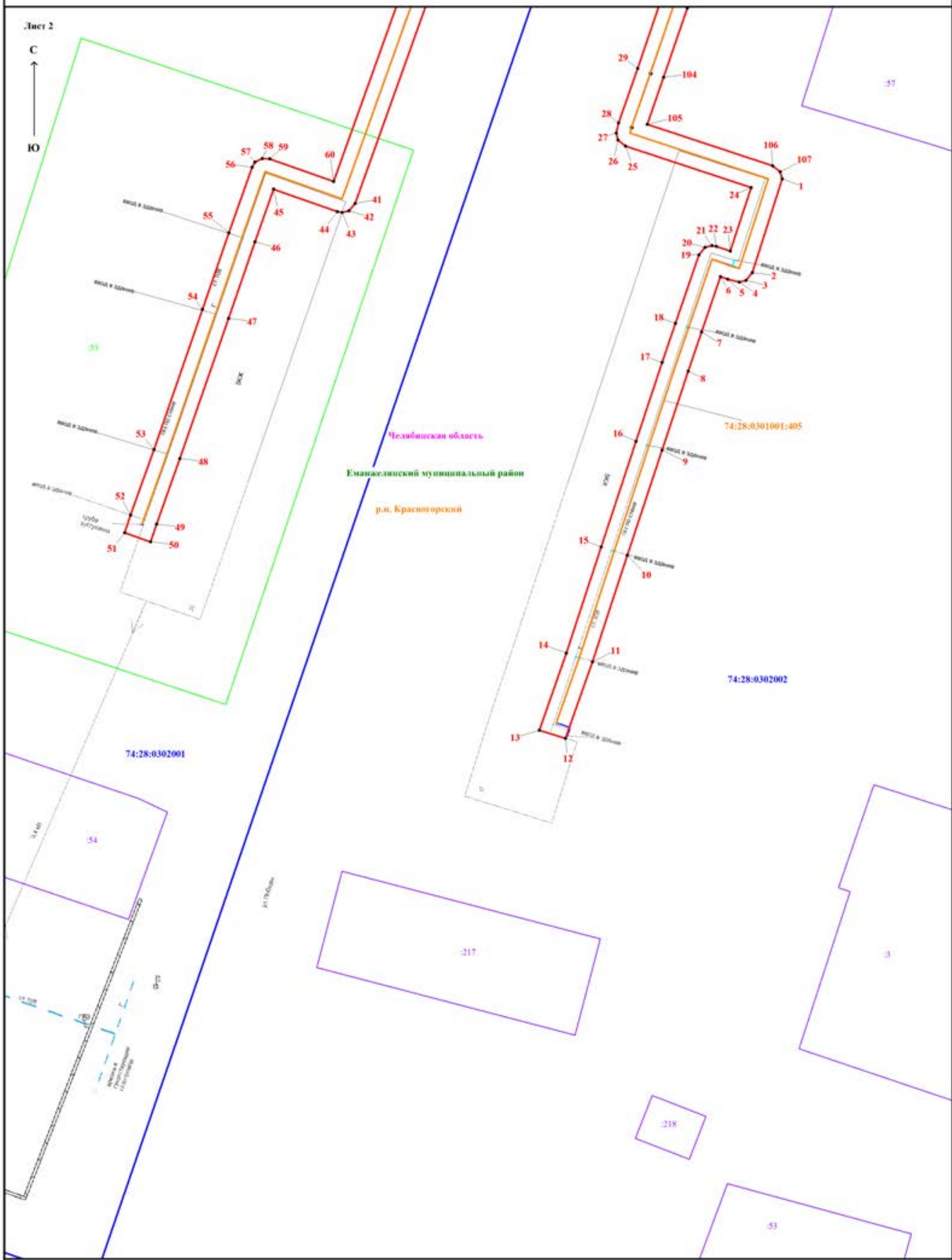
# Схема расположения границ публичного сервитута



Масштаб 1:500

Используемые условные знаки и обозначения представлены на обзорной схеме

Схема расположения границ публичного сервитута



Масштаб 1:500

Используемые условные знаки и обозначения представлены на обзорной схеме