

Извещение о возможном установлении публичного сервитута

В соответствии главой V.7 Земельного кодекса Российской Федерации администрация Красногорского городского поселения информирует о возможном установлении публичного сервитута сроком на 49 лет с целью размещения объектов электросетевого хозяйства по ходатайству Открытого акционерного общества «Межрегиональная распределительная сетевая компания» (далее ОАО «МРСК Урала»), являющегося субъектом естественных монополий, в отношении следующих земельного участка на территории Красногорского городского поселения:

- земельный участок с кадастровым номером 74:28:0303008:5, расположенный по адресу: Челябинская область, р-н Еманжелинский, п. Красногорский, ул. Пролетарская, д.53;

- земельный участок с кадастровым номером 74:28:0303008:19, расположенный по адресу: Челябинская область, р-н Еманжелинский, п. Красногорский, ул. Садовая, д. 80;

- земельный участок с кадастровым номером 74:28:0303010:6, расположенный по адресу: Челябинская область, р-н Еманжелинский, п. Красногорский, ул. Центральная, д.116;

- земельный участок с кадастровым номером 74:28:0303010:10, расположенный по адресу: Челябинская область, р-н Еманжелинский, п. Красногорский, ул. Центральная, д.121;

- земельный участок с кадастровым номером 74:28:0303010:25, расположенный по адресу: Челябинская область, р-н Еманжелинский, п. Красногорский, ул. Партизанская, д.23;

- земельные участки, расположенные на территории Красногорского городского поселения Еманжелинского муниципального района Челябинской области.

Заинтересованные лица в течение 30 дней со дня публикации извещения могут ознакомиться с поступившим ходатайством об установлении публичного сервитута и прилагаемым к нему описанием местоположения границ публичного сервитута по адресу: Челябинская область, Еманжелинский район, п. Красногорский, ул. Кирова, д.2а, каб. 7 (Отдел по управлению муниципальным имуществом и земельным отношениям Администрации Красногорского городского поселения) с 08.00 до 17.00 часов, с перерывом на обед с 12.00 до 13.00 часов.

Правообладатели земельных участков, в отношении которых испрашивается публичный сервитут, если их права (обременения права) не зарегистрированы в Едином государственном реестре недвижимости в течение тридцати дней со дня опубликования извещения, могут обратиться с заявлением об учете их прав на земельные участки с приложением копий документов, подтверждающих эти права по адресу: Челябинская область, Еманжелинский район, п. Красногорский, ул. Кирова, д.2а, каб. 7 (Отдел по управлению муниципальным имуществом и земельным отношениям Администрации Красногорского городского поселения) с 08.00 до 17.00 часов, с перерывом на обед с 12.00 до 13.00 часов.

Правообладатели земельных участков, подавшие такие заявления по истечении указанного срока несут риски невозможности обеспечения их прав в связи с отсутствием информации о таких лицах и их правах на земельные участки.

ОПИСАНИЕ МЕСТОПОЛОЖЕНИЯ ГРАНИЦ

Сооружение - линия электропередач - 35 кВ Спиркино - Кичигино, протяженностью 6,6 км. - 1 от Южной подстанции.

Литер 2Л2

(наименование объекта, местоположение границ которого описано (далее - объект))

Сведения об объекте					
№ п/п	Характеристики объекта			Описание характеристик	
1	2			3	
1	Местоположение объекта			Челябинская область, Увельский р-н, Красносельское с	
2	Площадь объекта ± величина погрешности определения площади ($P \pm \Delta P$), м ²			255377 ± 177	
3	Иные характеристики объекта			Публичный сервитут установлен с целью размещения объектов электросетевого хозяйства	
Сведения о местоположении границ объекта					
1. Система координат МСК-74, зона 2					
2. Сведения о характерных точках границ объекта					
Обозначение характерных точек границ	Координаты, м		Метод определения координат характерной точки	Средняя квадратическая погрешность положения характерной точки (Mt), м	Описание обозначения точки на местности (при наличии)
	X	Y			
1	2	3	4	5	6
1	542741.57	2311827.48	Метод спутниковых геодезических измерений (определений)	0.1	-
2	542748.26	2311895.02	Метод спутниковых геодезических измерений (определений)	0.1	-
3	542613.50	2311915.96	Метод спутниковых геодезических измерений (определений)	0.1	-
4	542441.88	2311942.98	Метод спутниковых геодезических измерений (определений)	0.1	-
5	542321.69	2311962.09	Метод спутниковых геодезических измерений (определений)	0.1	-
6	542144.00	2311990.33	Метод спутниковых геодезических измерений (определений)	0.1	-
7	541989.68	2312014.73	Метод спутниковых геодезических измерений (определений)	0.1	-
8	541861.44	2312035.10	Метод спутниковых геодезических измерений (определений)	0.1	-
9	541729.41	2312055.95	Метод спутниковых геодезических измерений (определений)	0.1	-

Сведения о местоположении границ объекта					
1. Система координат МСК-74, зона 2					
2. Сведения о характерных точках границ объекта					
Обозначение характерных точек границ	Координаты, м		Метод определения координат характерной точки	Средняя квадратическая погрешность положения характерной точки (Mt), м	Описание обозначения точки на местности (при наличии)
	X	Y			
10	541589.99	2312078.07	Метод спутниковых геодезических измерений (определений)	0.1	-
11	541433.84	2312102.42	Метод спутниковых геодезических измерений (определений)	0.1	-
12	541319.17	2312120.32	Метод спутниковых геодезических измерений (определений)	0.1	-
13	541245.26	2312215.89	Метод спутниковых геодезических измерений (определений)	0.1	-
14	541151.56	2312336.20	Метод спутниковых геодезических измерений (определений)	0.1	-
15	541025.07	2312499.19	Метод спутниковых геодезических измерений (определений)	0.1	-
16	540954.21	2312588.49	Метод спутниковых геодезических измерений (определений)	0.1	-
17	540807.84	2312607.49	Метод спутниковых геодезических измерений (определений)	0.1	-
18	540665.46	2312628.14	Метод спутниковых геодезических измерений (определений)	0.1	-
19	540534.43	2312647.22	Метод спутниковых геодезических измерений (определений)	0.1	-
20	540406.94	2312665.18	Метод спутниковых геодезических измерений (определений)	0.1	-
21	540240.77	2312689.20	Метод спутниковых геодезических измерений (определений)	0.1	-
22	540171.27	2312699.41	Метод спутниковых геодезических измерений (определений)	0.1	-
23	540068.88	2312794.72	Метод спутниковых геодезических	0.1	-

Сведения о местоположении границ объекта					
1. Система координат МСК-74, зона 2					
2. Сведения о характерных точках границ объекта					
Обозначение характерных точек границ	Координаты, м		Метод определения координат характерной точки	Средняя квадратическая погрешность положения характерной точки (Mt), м	Описание обозначения точки на местности (при наличии)
	X	Y			
			измерений (определений)		
24	539971.14	2312886.10	Метод спутниковых геодезических измерений (определений)	0.1	-
25	539861.83	2312988.51	Метод спутниковых геодезических измерений (определений)	0.1	-
26	539772.85	2313071.88	Метод спутниковых геодезических измерений (определений)	0.1	-
27	539669.95	2313168.15	Метод спутниковых геодезических измерений (определений)	0.1	-
28	539561.79	2313269.09	Метод спутниковых геодезических измерений (определений)	0.1	-
29	539460.17	2313364.33	Метод спутниковых геодезических измерений (определений)	0.1	-
30	539346.26	2313470.00	Метод спутниковых геодезических измерений (определений)	0.1	-
31	539224.78	2313583.52	Метод спутниковых геодезических измерений (определений)	0.1	-
32	539100.61	2313699.74	Метод спутниковых геодезических измерений (определений)	0.1	-
33	539010.89	2313785.83	Метод спутниковых геодезических измерений (определений)	0.1	-
34	538895.19	2313894.37	Метод спутниковых геодезических измерений (определений)	0.1	-
35	538776.28	2314005.84	Метод спутниковых геодезических измерений (определений)	0.1	-
36	538664.96	2314111.21	Метод спутниковых геодезических измерений (определений)	0.1	-

Сведения о местоположении границ объекта					
1. Система координат МСК-74, зона 2					
2. Сведения о характерных точках границ объекта					
Обозначение характерных точек границ	Координаты, м		Метод определения координат характерной точки	Средняя квадратическая погрешность положения характерной точки (Mt), м	Описание обозначения точки на местности (при наличии)
	X	Y			
37	538545.88	2314223.60	Метод спутниковых геодезических измерений (определений)	0.1	-
38	538429.09	2314332.20	Метод спутниковых геодезических измерений (определений)	0.1	-
39	538296.59	2314415.02	Метод спутниковых геодезических измерений (определений)	0.1	-
40	538184.79	2314486.13	Метод спутниковых геодезических измерений (определений)	0.1	-
41	538086.46	2314548.71	Метод спутниковых геодезических измерений (определений)	0.1	-
42	537946.26	2314638.42	Метод спутниковых геодезических измерений (определений)	0.1	-
43	537836.24	2314709.01	Метод спутниковых геодезических измерений (определений)	0.1	-
44	537717.93	2314784.74	Метод спутниковых геодезических измерений (определений)	0.1	-
45	537598.76	2314861.08	Метод спутниковых геодезических измерений (определений)	0.1	-
46	537515.57	2314914.34	Метод спутниковых геодезических измерений (определений)	0.1	-
47	537482.10	2314939.87	Метод спутниковых геодезических измерений (определений)	0.1	-
48	537457.84	2314908.07	Метод спутниковых геодезических измерений (определений)	0.1	-
49	537492.61	2314881.54	Метод спутниковых геодезических измерений (определений)	0.1	-
50	537577.18	2314827.40	Метод спутниковых геодезических	0.1	-

Сведения о местоположении границ объекта

1. Система координат МСК-74, зона 2

2. Сведения о характерных точках границ объекта

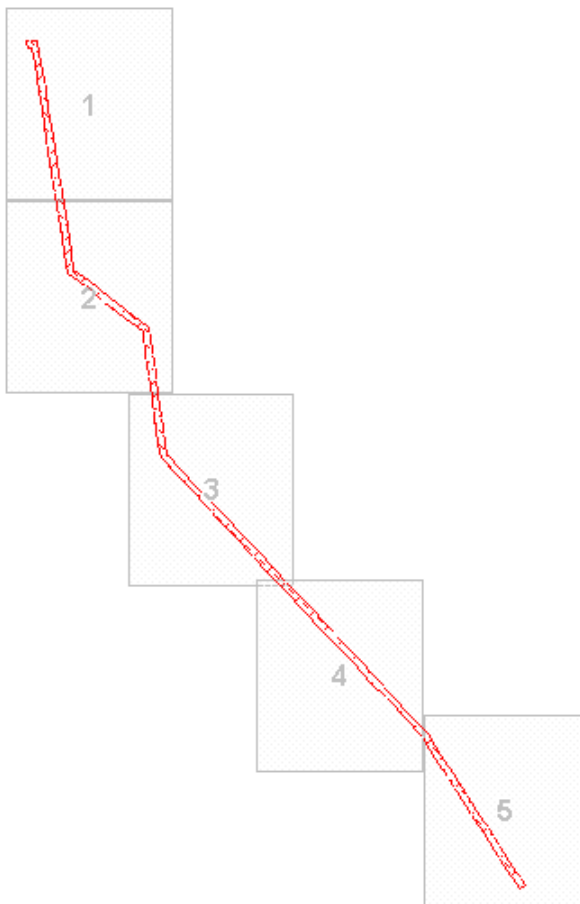
Обозначение характерных точек границ	Координаты, м		Метод определения координат характерной точки	Средняя квадратическая погрешность положения характерной точки (M _t), м	Описание обозначения точки на местности (при наличии)
	X	Y			
			измерений (определений)		
51	537696.35	2314751.06	Метод спутниковых геодезических измерений (определений)	0.1	-
52	537814.66	2314675.33	Метод спутниковых геодезических измерений (определений)	0.1	-
53	537924.68	2314604.74	Метод спутниковых геодезических измерений (определений)	0.1	-
54	538064.94	2314514.99	Метод спутниковых геодезических измерений (определений)	0.1	-
55	538163.31	2314452.39	Метод спутниковых геодезических измерений (определений)	0.1	-
56	538275.25	2314381.18	Метод спутниковых геодезических измерений (определений)	0.1	-
57	538404.65	2314300.30	Метод спутниковых геодезических измерений (определений)	0.1	-
58	538518.54	2314194.40	Метод спутниковых геодезических измерений (определений)	0.1	-
59	538637.48	2314082.15	Метод спутниковых геодезических измерений (определений)	0.1	-
60	538748.86	2313976.72	Метод спутниковых геодезических измерений (определений)	0.1	-
61	538867.83	2313865.19	Метод спутниковых геодезических измерений (определений)	0.1	-
62	538983.35	2313756.81	Метод спутниковых геодезических измерений (определений)	0.1	-
63	539073.09	2313670.70	Метод спутниковых геодезических измерений (определений)	0.1	-

Сведения о местоположении границ объекта					
1. Система координат МСК-74, зона 2					
2. Сведения о характерных точках границ объекта					
Обозначение характерных точек границ	Координаты, м		Метод определения координат характерной точки	Средняя квадратическая погрешность положения характерной точки (M _t), м	Описание обозначения точки на местности (при наличии)
	X	Y			
64	539197.46	2313554.30	Метод спутниковых геодезических измерений (определений)	0.1	-
65	539319.00	2313440.72	Метод спутниковых геодезических измерений (определений)	0.1	-
66	539432.89	2313335.07	Метод спутниковых геодезических измерений (определений)	0.1	-
67	539534.47	2313239.87	Метод спутниковых геодезических измерений (определений)	0.1	-
68	539642.65	2313138.93	Метод спутниковых геодезических измерений (определений)	0.1	-
69	539745.51	2313042.68	Метод спутниковых геодезических измерений (определений)	0.1	-
70	539834.49	2312959.31	Метод спутниковых геодезических измерений (определений)	0.1	-
71	539943.80	2312856.90	Метод спутниковых геодезических измерений (определений)	0.1	-
72	540041.60	2312765.48	Метод спутниковых геодезических измерений (определений)	0.1	-
73	540153.13	2312661.65	Метод спутниковых геодезических измерений (определений)	0.1	-
74	540234.99	2312649.62	Метод спутниковых геодезических измерений (определений)	0.1	-
75	540401.30	2312625.58	Метод спутниковых геодезических измерений (определений)	0.1	-
76	540528.75	2312607.62	Метод спутниковых геодезических измерений (определений)	0.1	-
77	540659.70	2312588.56	Метод спутниковых геодезических	0.1	-


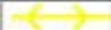







Сведения о местоположении границ объекта					
1. Система координат МСК-74, зона 2					
2. Сведения о характерных точках границ объекта					
Обозначение характерных точек границ	Координаты, м		Метод определения координат характерной точки	Средняя квадратическая погрешность положения характерной точки (M _t), м	Описание обозначения точки на местности (при наличии)
	X	Y			
			измерений (определений)		
78	540802.40	2312567.87	Метод спутниковых геодезических измерений (определений)	0.1	-
79	540932.97	2312550.91	Метод спутниковых геодезических измерений (определений)	0.1	-
80	540993.61	2312474.49	Метод спутниковых геодезических измерений (определений)	0.1	-
81	541119.98	2312311.64	Метод спутниковых геодезических измерений (определений)	0.1	-
82	541213.66	2312191.37	Метод спутниковых геодезических измерений (определений)	0.1	-
83	541297.27	2312083.26	Метод спутниковых геодезических измерений (определений)	0.1	-
84	541427.68	2312062.90	Метод спутниковых геодезических измерений (определений)	0.1	-
85	541583.77	2312038.55	Метод спутниковых геодезических измерений (определений)	0.1	-
86	541723.15	2312016.45	Метод спутниковых геодезических измерений (определений)	0.1	-
87	541855.18	2311995.60	Метод спутниковых геодезических измерений (определений)	0.1	-
88	541983.42	2311975.23	Метод спутниковых геодезических измерений (определений)	0.1	-
89	542137.74	2311950.83	Метод спутниковых геодезических измерений (определений)	0.1	-
90	542315.41	2311922.59	Метод спутниковых геодезических измерений (определений)	0.1	-

План границ объекта

Обзорная схема границ объекта



Используемые условные знаки и обозначения:

-  Граница охранной зоны
-  ось ВЛ
-  обозначение и номер опоры
-  обозначение характерной точки границы охранной зоны
-  граница земельного участка, установленная в соответствии с требованиями федерального законодательства, включенная в ЕГРН
-  граница кадастрового квартала
-  номер кадастрового квартала
-  кадастровый номер земельного участка, сведения о котором имеются в ЕГРН
-  местоположение (ориентир)

Подпись

Морева М.О.

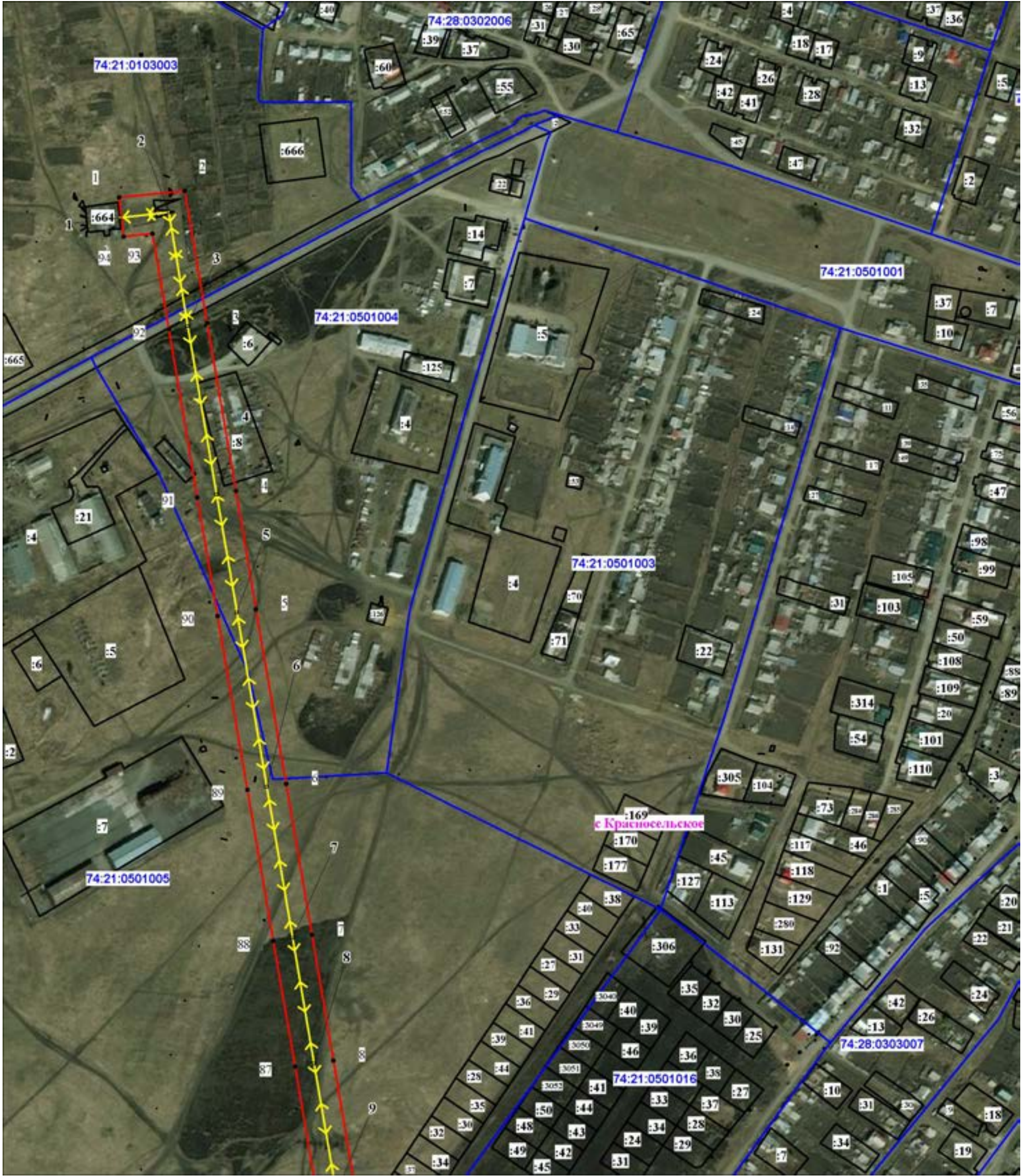
Дата 15 апреля 2020 г.

Место для оттиска печати (при наличии) лица, составившего описание местоположения границ объекта



План границ объекта

Выносной лист № 1



Масштаб 1:4000

Используемые условные знаки и обозначения:

Условные обозначения представлены на листе 11

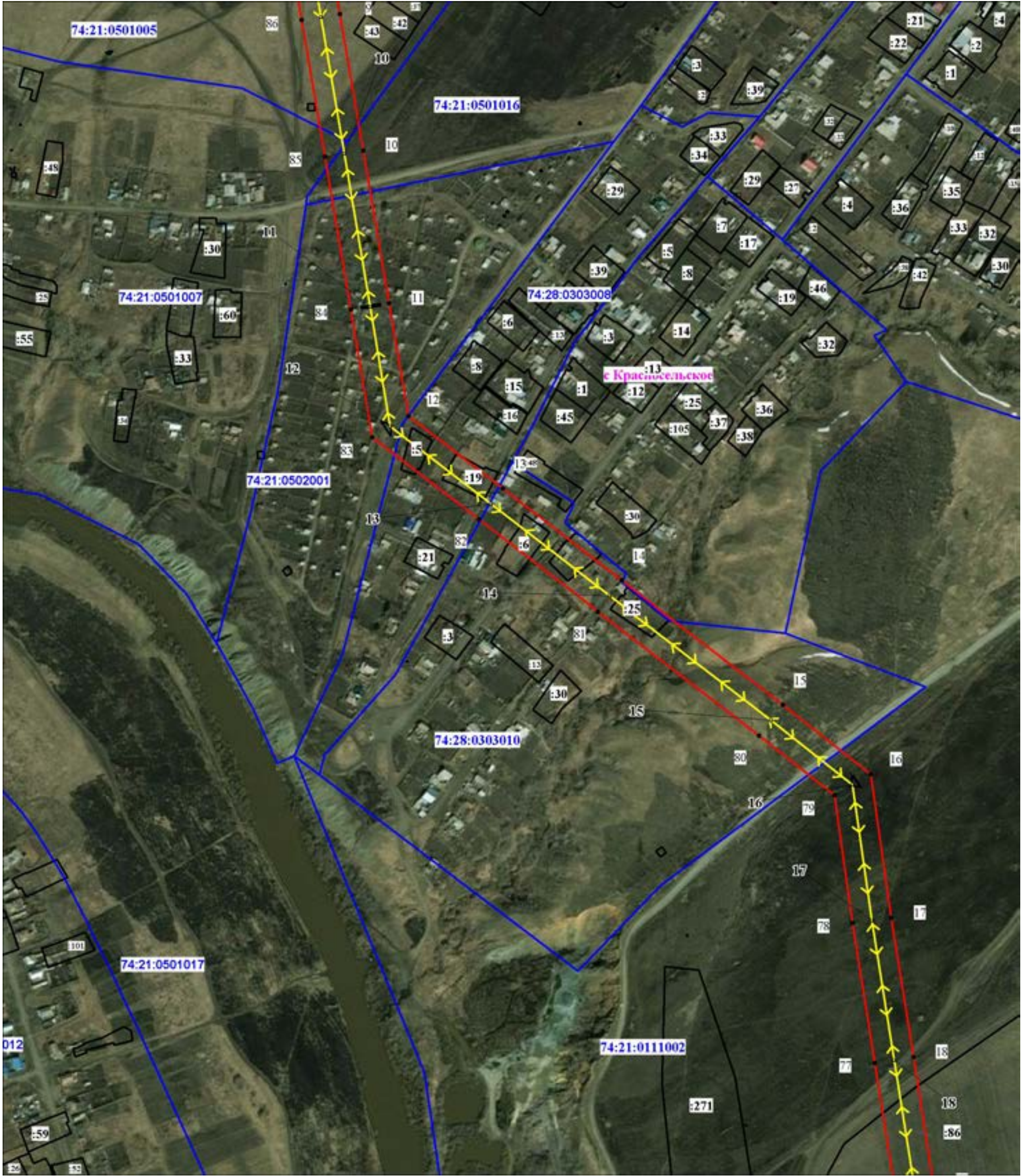
Подпись

Морева М.О.

Дата 15 апреля 2020 г.

Место для отписки печати (при наличии) лица, составившего описание местоположения границ объекта





Масштаб 1:4000

Используемые условные знаки и обозначения:

Условные обозначения представлены на листе 11

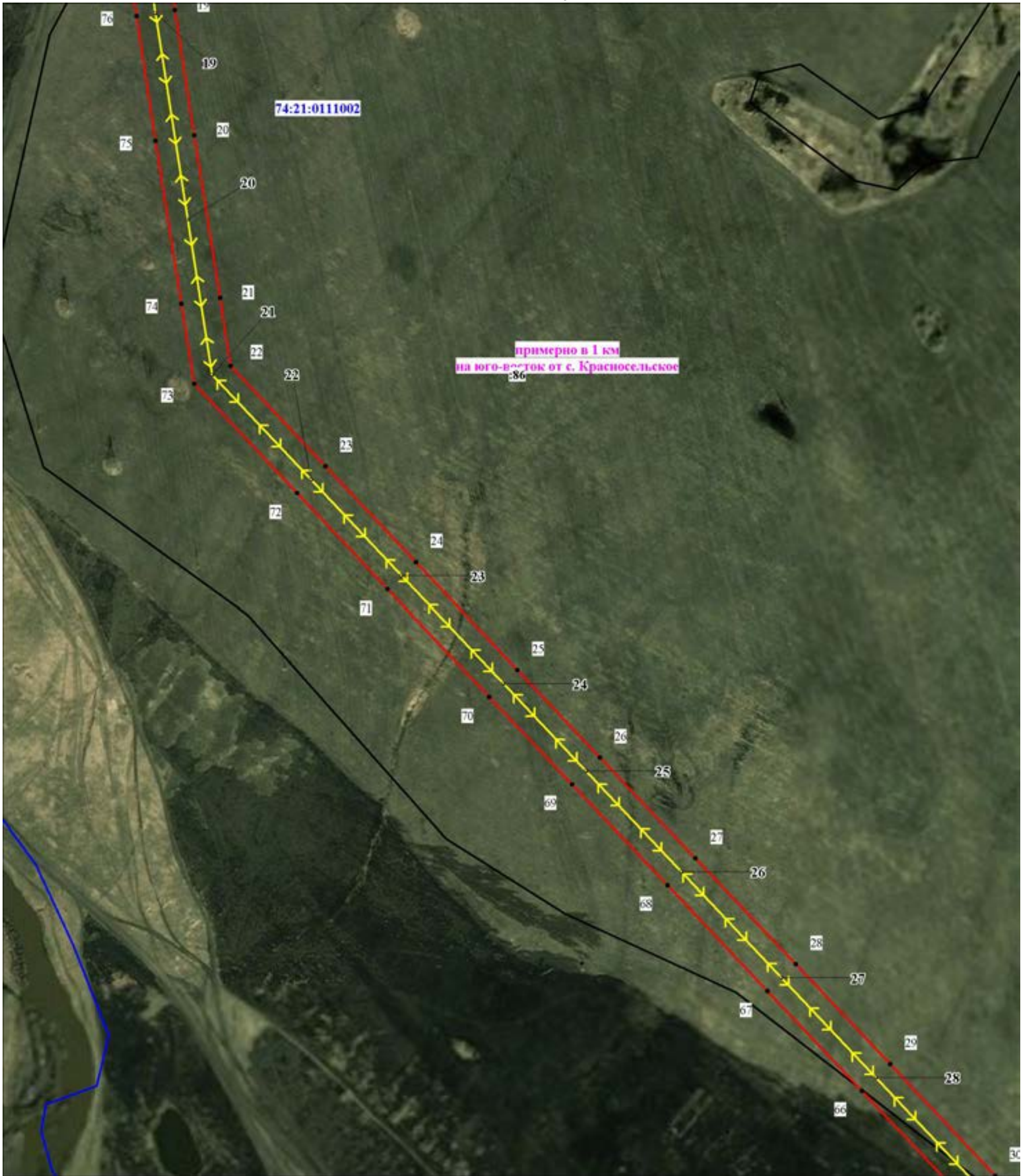
Подпись

Морева М.О.

Дата 15 апреля 2020 г.

Место для отписки печати (при наличии) лица, составившего описание местоположения границ объекта





Масштаб 1:4000

Используемые условные знаки и обозначения:

Условные обозначения представлены на листе 11

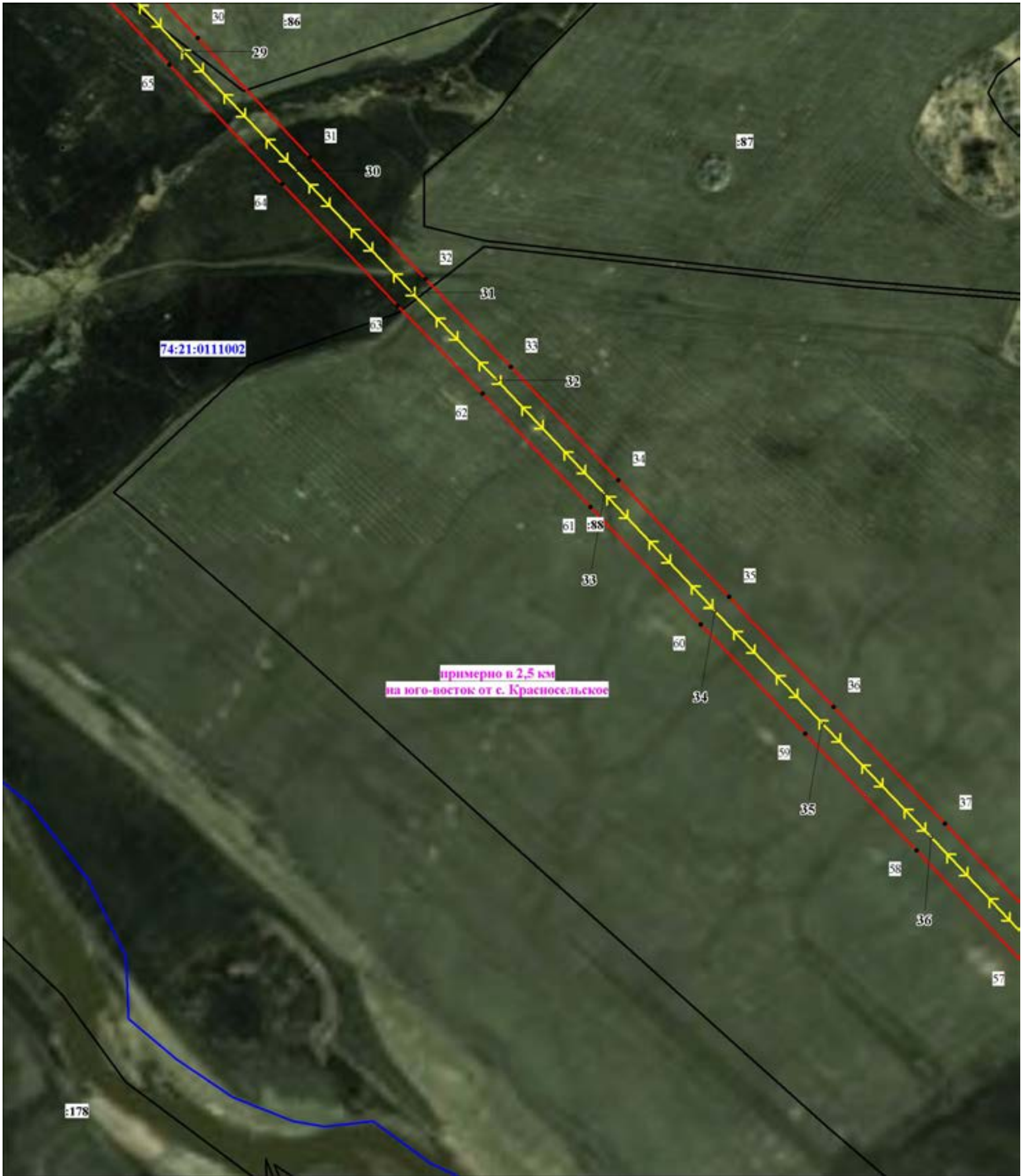
Подпись

Морева М.О.

Дата 15 апреля 2020 г.

Место для отписки печати (при наличии) лица, составившего описание местоположения границ объекта





Масштаб 1:4000

Используемые условные знаки и обозначения:

Условные обозначения представлены на листе 11

Подпись _____ Морева М.О.

Дата 15 апреля 2020 г.

Место для отщипка печати (при наличии) лица, составившего описание местоположения границ объекта





Масштаб 1:4000

Используемые условные знаки и обозначения:

Условные обозначения представлены на листе 11

Подпись

Морева М.О.

Дата 15 апреля 2020 г.

Место для отписки печати (при наличии) лица, составившего описание местоположения границ объекта



Текстовое описание местоположения границ объекта		
Прохождение границы		Описание прохождения границы
от точки	до точки	
1	2	3
1	1	-