

Утверждена

ПОСТАНОВЛЕНИЕ АДМИНИСТРАЦИИ
(наименование документа об утверждении, включая наименования

КРАСНОТАРСКАЯ ГОРОДСКОЕ
органов государственной власти или органов местного

ПОСАЛЕНЦА

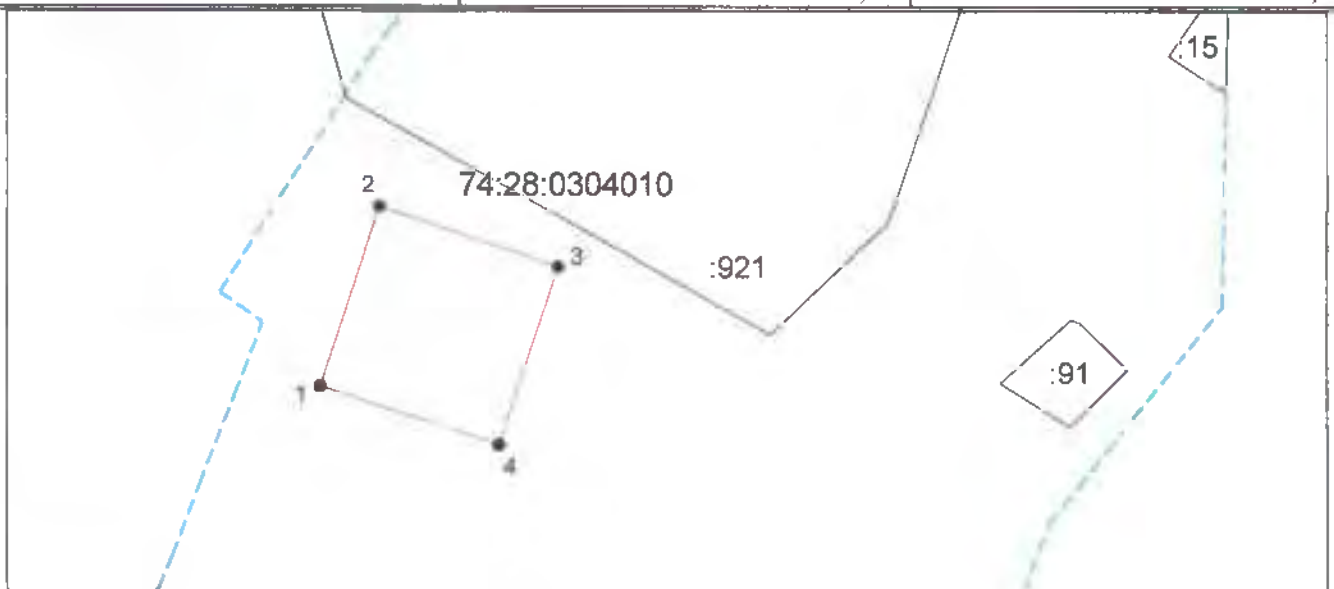
самоуправления, принявших решение об утверждении схемы

или подписавших соглашение о перераспределении земельных

от *21.10.2020* № *158*

Схема расположения земельного участка или земельных участков на кадастровом плане территории

Условный номер земельного участка —			
Площадь земельного участка 10000 м ²			
Обозначение характерных точек границ	Координаты, м		
	X	Y	
1	2	3	
1	545194,03	2313701,86	
2	545288,91	2313733,45	
3	545257,32	2313828,33	
4	545162,44	2313796,73	
1	545194,03	2313701,86	



Система координат: МСК-74

Масштаб 1:4000

Условные обозначения:

- граница образуемого земельного участка,
- граница учтенного земельного участка,
- граница кадастрового квартала,
- характерная точка границы земельного участка.