



АДМИНИСТРАЦИЯ КРАСНОГОРСКОГО ГОРОДСКОГО ПОСЕЛЕНИЯ  
ЕМАНЖЕЛИНСКИЙ МУНИЦИПАЛЬНЫЙ РАЙОН  
ЧЕЛЯБИНСКАЯ ОБЛАСТЬ

**ПОСТАНОВЛЕНИЕ**

29.10.2020 № 165

Красногорское городское поселение

Об установлении публичного сервитута

Рассмотрев ходатайство Общества с ограниченной ответственностью «Газпром трансгаз Екатеринбург», ОГРН 1026604947852, ИНН 6608007434, почтовый адрес: 620000, г. Екатеринбург, ул. Клары Цеткин, д.14, руководствуясь Земельным Кодексом Российской Федерации, Федеральным законом от 25.10.2001 г. № 137-ФЗ «О введении в действие Земельного кодекса Российской Федерации», Федеральным законом от 06.10.2003 г. № 131-ФЗ «Об общих принципах организации местного самоуправления в Российской Федерации», Уставом Красногорского городского поселения, Администрация Красногорского городского поселения

**ПОСТАНОВЛЯЕТ:**

1. Установить в пользу ООО «Газпром трансгаз Екатеринбург» (ОГРН 1026604947852, ИНН 6608007434, почтовый адрес: 620000, г. Екатеринбург, ул. Клары Цеткин, д.14) публичный сервитут сроком на 49 (сорок девять) лет, общей площадью 151 кв.м., с целью размещения линейных объектов системы газоснабжения на часть земельного участка в кадастровом квартале 74:28:0302001, на часть земельного участка с кадастровым номером 74:28:0302001:55, расположенного по адресу: Челябинская область, р-н Еманжелинский, п. Красногорский, ул. Победы, д.32.

2. Утвердить границы публичного сервитута согласно приложению<sup>1</sup>.

3. Плата за публичный сервитут не устанавливается в соответствии с п. 4 ст. 3.6. Федерального закона от 25.10.2001 № 137-ФЗ «О введении в действие Земельного кодекса Российской Федерации».

4. Опубликовать настоящее постановление в средствах массовой информации.

5. Произвести государственный кадастровый учет и государственную регистрацию публичного сервитута в соответствии с действующим законодательством Российской Федерации.

6. Контроль за исполнением постановления оставляю за собой.

Врио главы Красногорского  
городского поселения



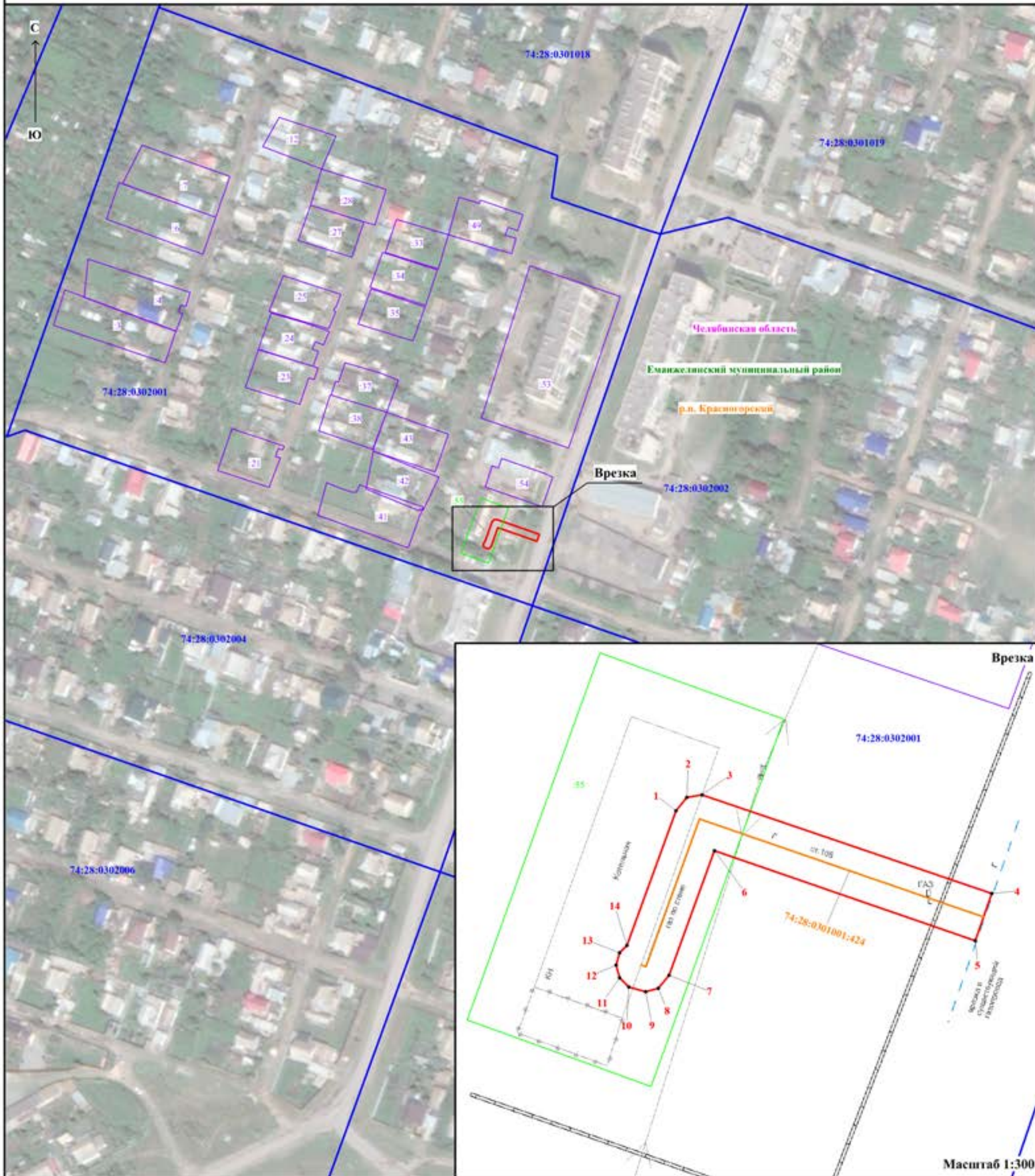
С.И. Уланов

**ОПИСАНИЕ МЕСТОПОЛОЖЕНИЯ ГРАНИЦ**  
**публичный сервитут под размещение линейных объектов системы газоснабжения**  
**(Газопровод к котельной)**

(наименование объекта, местоположение границ которого описано (далее – объект))

Сведения об объекте					
N п/п	Характеристики объекта			Описание характеристик	
1	2			3	
1	Местоположение объекта			Челябинская область, Еманжелинский муниципальный район, р.п. Красногорский	
2	Площадь объекта ± величина погрешности определения площади ( $P \pm \Delta P$ ), м <sup>2</sup>			151 ± 4	
3	Иные характеристики объекта			Публичный сервитут. п. 1 ст. 39.37 Глава V.7. "Установление публичного сервитута в отдельных целях" Земельного кодекса Российской Федерации от 25 октября 2001 г. N 136-ФЗ	
Сведения о местоположении границ объекта					
1. Система координат МСК - 74					
2. Сведения о характерных точках границ объекта					
Обозначение характерных точек границ	Координаты, м		Метод определения координат характерной точки	Средняя квадратическая погрешность положения характерной точки (M), м	Описание обозначения точки на местности (при наличии)
	X	Y			
1	2	3	4	5	6
1	543186.28	2312434.02	Аналитический метод	0.1	-
2	543187.33	2312434.90	Аналитический метод	0.1	-
3	543187.54	2312436.11	Аналитический метод	0.1	-
4	543179.65	2312459.32	Аналитический метод	0.1	-
5	543175.87	2312458.02	Аналитический метод	0.1	-
6	543183.07	2312437.11	Аналитический метод	0.1	-
7	543173.10	2312433.48	Аналитический метод	0.1	-
8	543172.05	2312432.60	Аналитический метод	0.1	-
9	543171.78	2312431.60	Аналитический метод	0.1	-
10	543172.16	2312430.24	Аналитический метод	0.1	-
11	543172.89	2312429.51	Аналитический метод	0.1	-
12	543173.89	2312429.24	Аналитический метод	0.1	-
13	543174.89	2312429.51	Аналитический метод	0.1	-
14	543175.47	2312430.09	Аналитический метод	0.1	-
1	543186.28	2312434.02	Аналитический метод	0.1	-
3. Сведения о характерных точках части (частей) границы объекта					
Обозначение характерных точек части границы	Координаты, м		Метод определения координат характерной точки	Средняя квадратическая погрешность положения характерной точки (M), м	Описание обозначения точки на местности (при наличии)
	X	Y			
1	2	3	4	5	6
-	-	-	-	-	-

### Схема расположения границ публичного сервитута



Масштаб 1:2000

#### Используемые условные знаки и обозначения:

- Челябинская область - наименование субъекта РФ
- Еманжелинский муниципальный район - наименование муниципального образования
- р.п. Красногорский - наименование населенного пункта
- 74:28:0302001 - граница и номер кадастрового квартала по сведениям ЕГРН
- 100 - номер и граница земельного участка по сведениям ЕГРН
- 300 - номер и граница земельного участка, в отношении которого испрашивается публичный сервитут
- - проектная граница публичного сервитута
- 1 - характеристическая точка проектной границы публичного сервитута
- - линейный объект системы газоснабжения по сведениям ЕГРН